

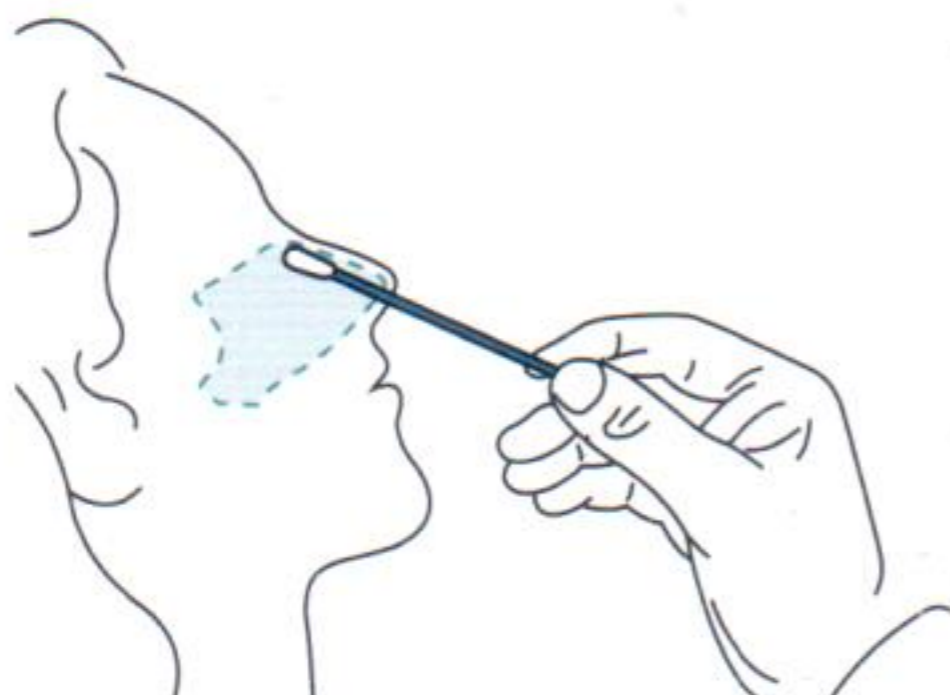


**TARDIGRAD**

A service no one else can deliver

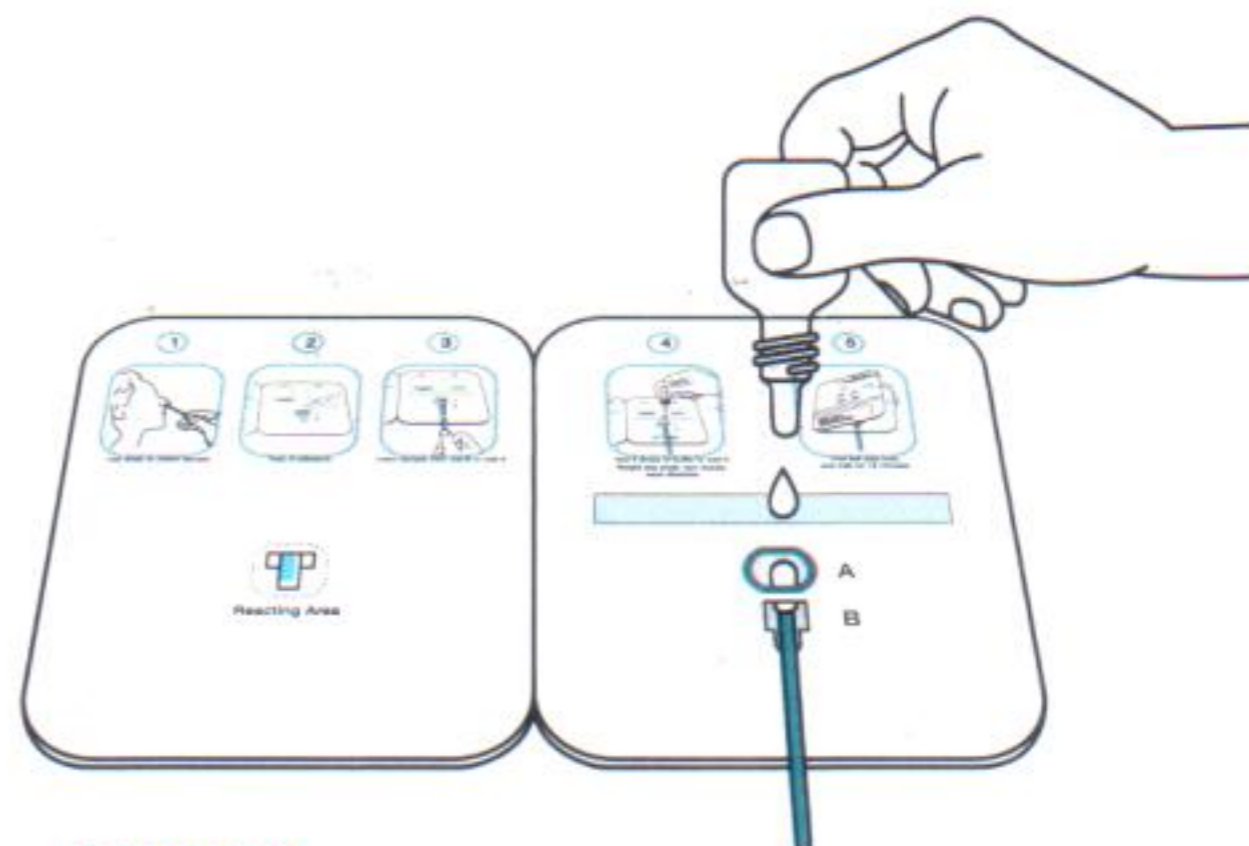


## NÁVOD K POUŽITÍ



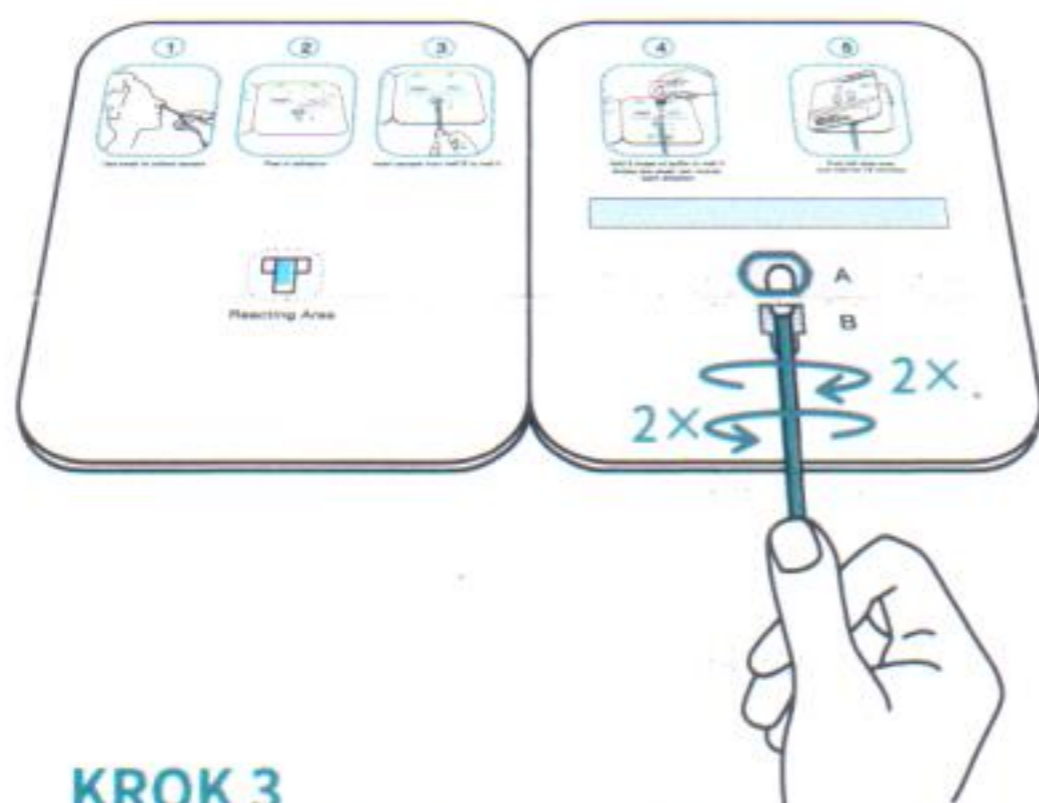
### KROK 1

Odeberte vzorek pomocí výtěrové tyčinky.



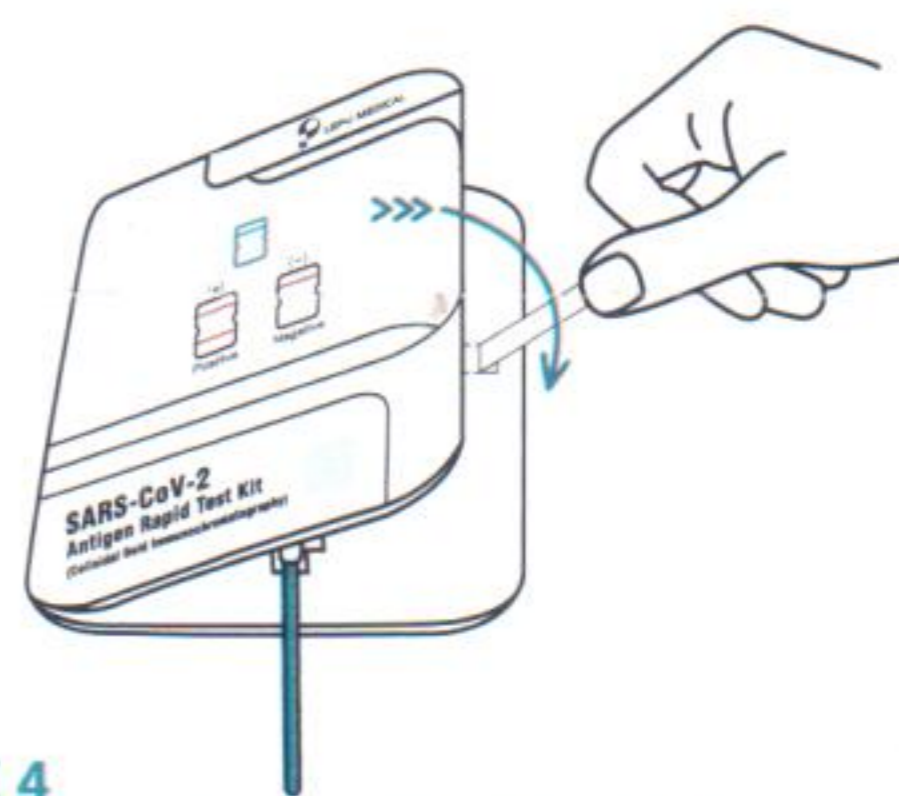
### KROK 2

Prostrčte výtěrovou tyčinku se vzorkem jamkou B do jamky A a přidejte 6 kapek pufru do jamky A.



### KROK 3

Tyčinkou dvakrát otočte ve směru a proti směru hodinových ručiček.



### KROK 4

Odstraňte ochranný kryt fixačního lepidla. Splete levou a pravou stranu k sobě a vyčkejte 15 minut.

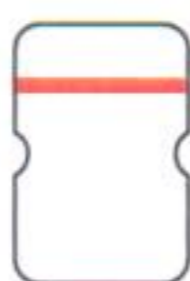


## INTERPRETACE VÝSLEDKU

**POZITIVNÍ**  
(+)



**NEGATIVNÍ**  
(-)



**NEPLATNÝ**

